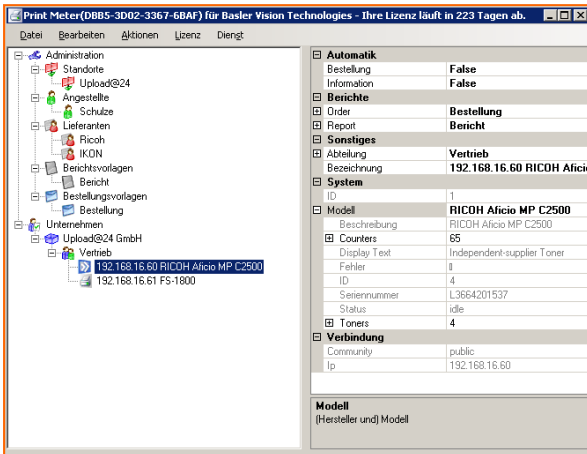


PrintMeter



Automatische Zählerstandsmeldungen und Tonerbestellungen für Ausgabegeräte

Mit der Software PrintMeter ist Schluss mit lästigen, wiederkehrenden Zählerstandsmeldungen und der aufwändigen Organisation von Tonerbestellungen. Hersteller- und geräteübergreifend werden Zähler- und Tonerhandling zum Kinderspiel.

Zählerstände melden ?

Immer wieder müssen Zählerstände an Servicepartner gemeldet werden. Eine lästige Arbeit ohne das PrintMeter! Denn ab jetzt haben Sie alle Geräte automatisch im Zugriff:

- Herstellerübergreifend
- Geräteübergreifend
- Zähler Druck, Kopie, Scan, Fax
- Tonerstände
- weitere Gerätedaten

Geräte einrichten

Die Geräte können einfach eingerichtet und gewartet werden:

- IP Bereich auslesen und neue Geräte übernehmen
- XML Gerätedatei kann manuell erweitert werden

So können Sie im Handumdrehen neue und bisher unbekannte Geräte ergänzen!

Strukturierter Gerätebaum

Ordnen Sie die Geräte in Abteilungen ein, hinterlegen Sie Verantwortliche und erstellen Sie Berichte. Einfach und flexibel.

Tonerbestellung absetzen

Vermeiden Sie mit dem PrintMeter, dass Toner doppelt oder gar nicht bestellt wird! Vermeiden Sie administrativen Aufwand und teure und überflüssige Lagerhaltung.

Mit dem Bestellbericht haben Sie auch die Freigabe, Bestellung und Nachverfolgung von Tonerbestellungen im Auge.

Kurzum ...

Das PrintMeter wird als Arbeitsplatzlizenz geliefert und fragt alle Geräte innerhalb eines IP Bereiches ab.

Es werden automatisch Zählerstände per E-Mail gemeldet.

Das PrintMeter versendet entsprechend der aktuellen Tonermeldung Bestellungen.

Optimal geeignet

für Serviceunternehmen und Endkunden. Individuelle Anpassungen sind möglich!

Bezeichnung	192.168.16.60 RICOH Aficio MI
System	
ID	1
Modell	RICOH Aficio MP C2500
Beschreibung	RICOH Aficio MP C2500
Counters	65
Copier: Black_White	Copier: Black & White 2826
Beschreibung	Copier: Black & White
Wert	2826
Copier: Black_White	Copier: Black & White 2826
Copier: Black_White	Copier: Black & White 2825
Copier: Color	Copier: Color 89
Copier: Full Color	Copier: Full Color 89
Copier: Full Color	Copier: Full Color 87
Copier: Single Color	Copier: Single Color 0
Copier: Single Color	Copier: Single Color 0
Copier: Two-color	Copier: Two-color 0

Wert
Dieser Wert wurde aus dem Gerät ausgelesen.